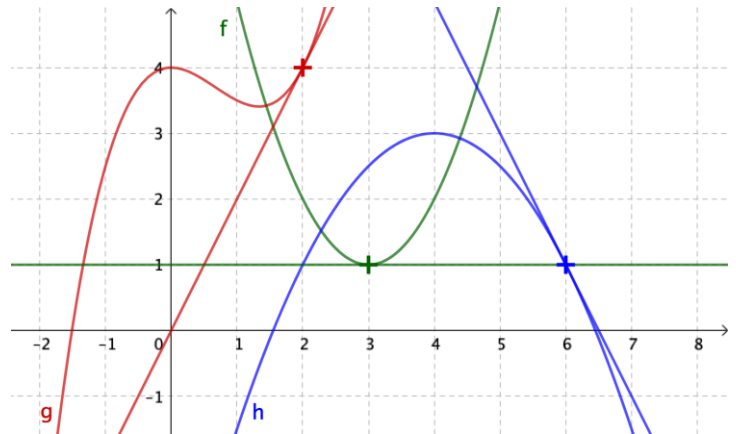


Déterminer graphiquement le nombre dérivé

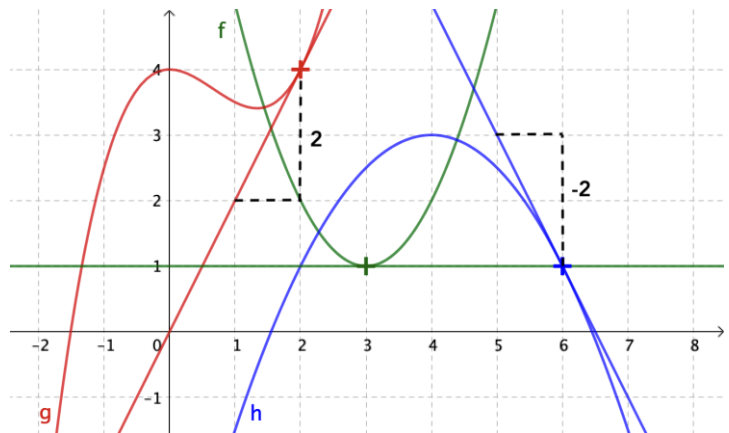
- a) On a représenté les fonctions f , g et h et trois tangentes dans un repère. Lire graphiquement $f'(3)$, $g'(2)$ et $h'(6)$.
- b) Tracer la tangente à la courbe de la fonction g en 1 tel que $g'(1) = -\frac{1}{2}$.



Correction

- a) $f'(3) = 0$ en effet la tangente est parallèle à l'axe des abscisses donc sa pente est nulle.

$$g'(2) = 2$$
$$h'(6) = -2$$



- b)

