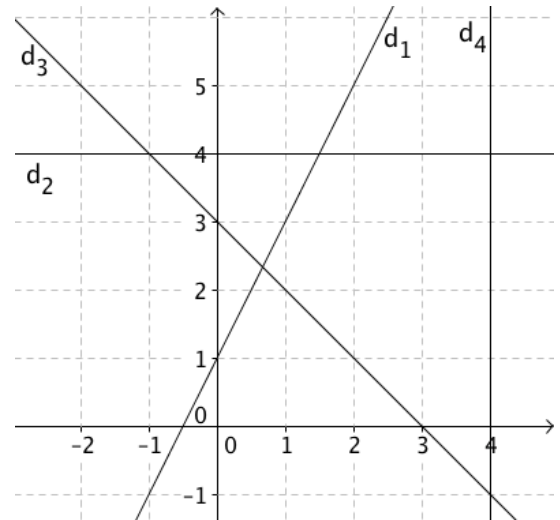


Déterminer graphiquement un vecteur directeur d'une droite

Donner des vecteurs directeurs des droites d_1 , d_2 , d_3 et d_4 .



Correction

- Pour d_1 :

On choisit un vecteur qui possède la même direction que la droite d_1 .

Par exemple : $\vec{a} \begin{pmatrix} 1 \\ 2 \end{pmatrix}$ convient.

$\vec{b} \begin{pmatrix} 2 \\ 4 \end{pmatrix}$ ou $\vec{c} \begin{pmatrix} -1 \\ -2 \end{pmatrix}$ sont également des vecteurs directeurs de d_1 .

- Pour d_2 : $\vec{u} \begin{pmatrix} 6 \\ 0 \end{pmatrix}$ convient.
- Pour d_3 : $\vec{v} \begin{pmatrix} 1 \\ -1 \end{pmatrix}$ convient.
- Pour d_4 : $\vec{w} \begin{pmatrix} 0 \\ 2 \end{pmatrix}$ convient.